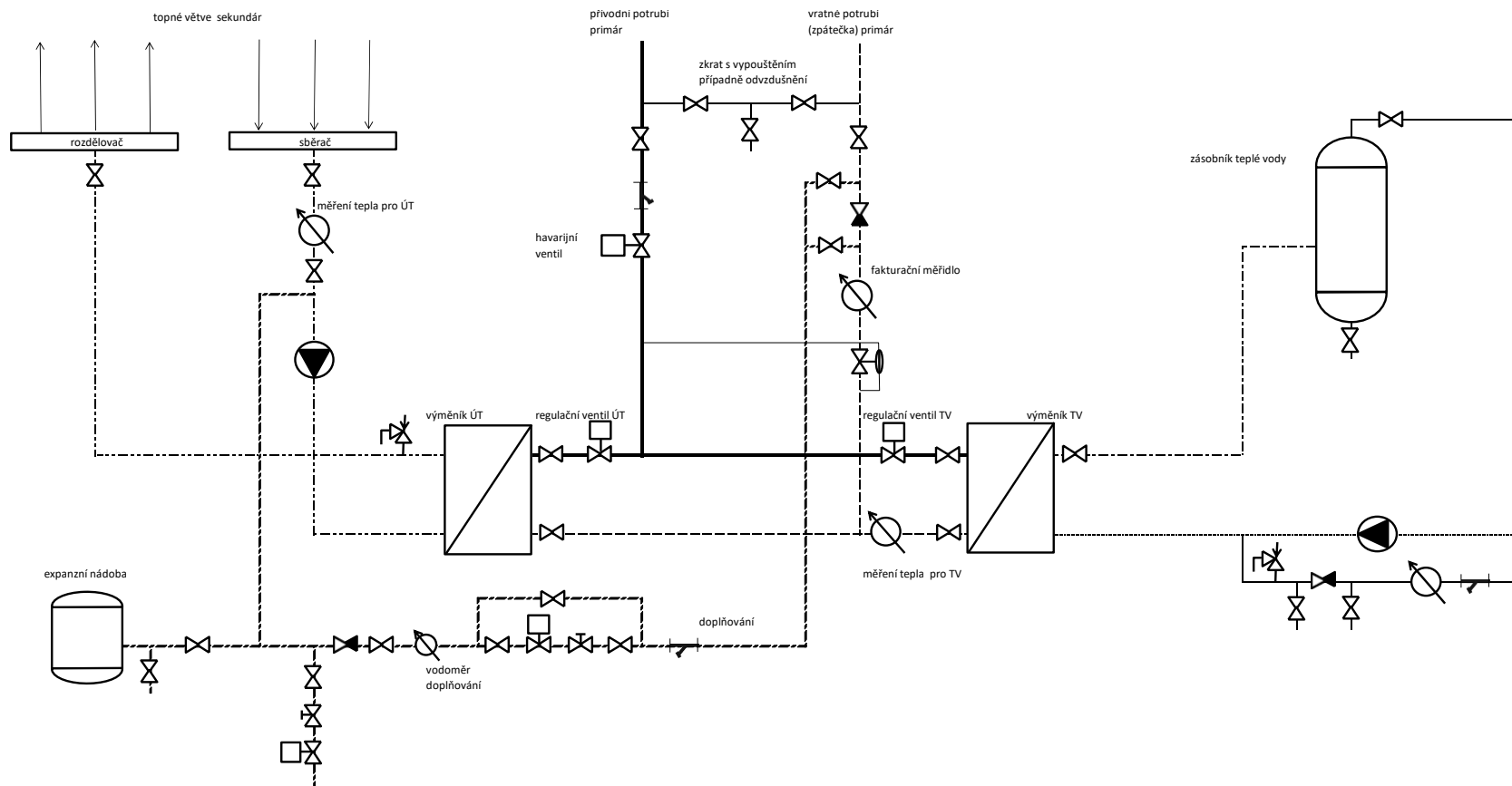


Příloha č. 2

Schématická zapojení ÚT a TV včetně měření

Dodávka tepelné energie z VS nebo DVS schéma horkovodní, tlakově nezávislé stanice

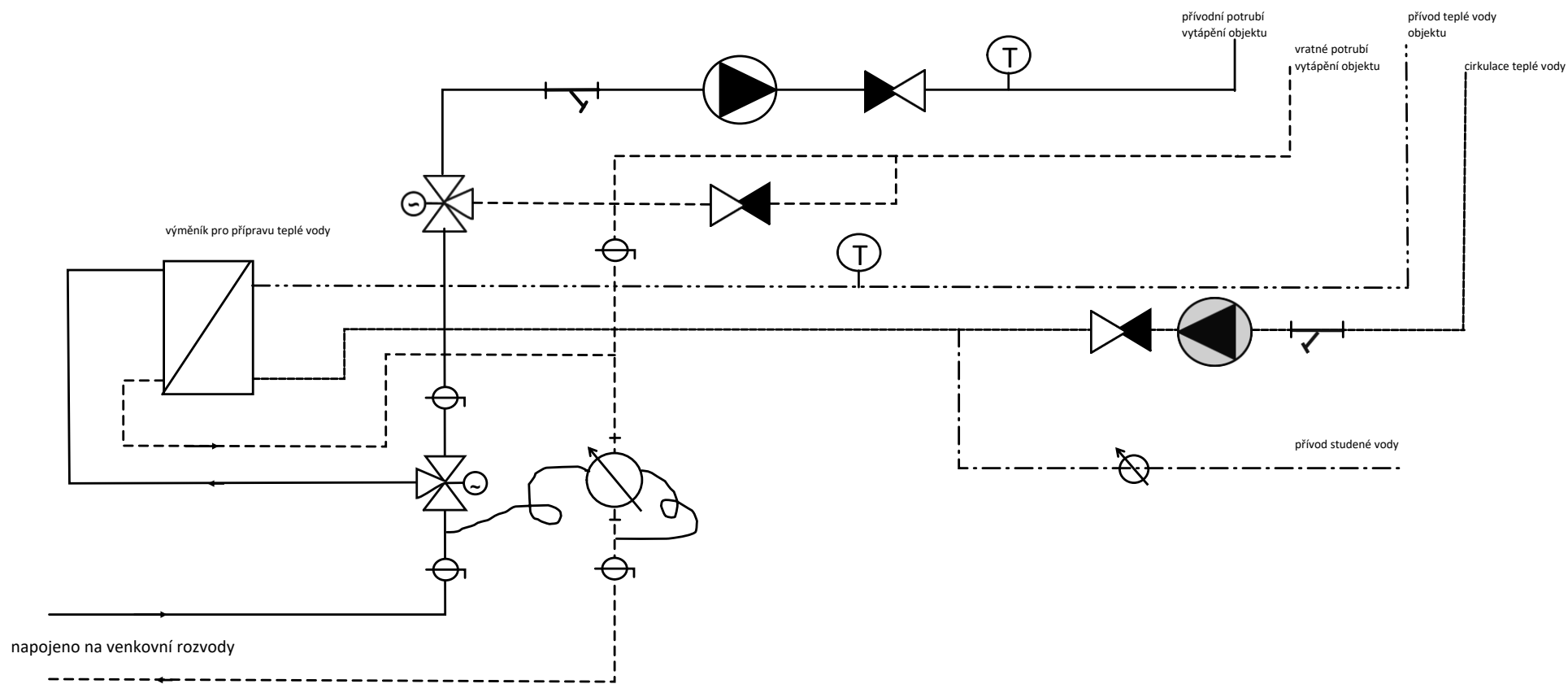
Orientační schéma, podle konkrétní situace může být schéma upřesněno



typ čáry	název
—	přívodní potrubí primár
- - -	vratné potrubí primár
— · — ·	topné větve
- · - · - ·	přívodní potrubí teplé vody
— · — · — ·	cirkulace teplé vody
— · — · — ·	potrubí studené vody

Dodávka tepelné energie z OPS schéma připojení na dvojtrubní sekundární síť

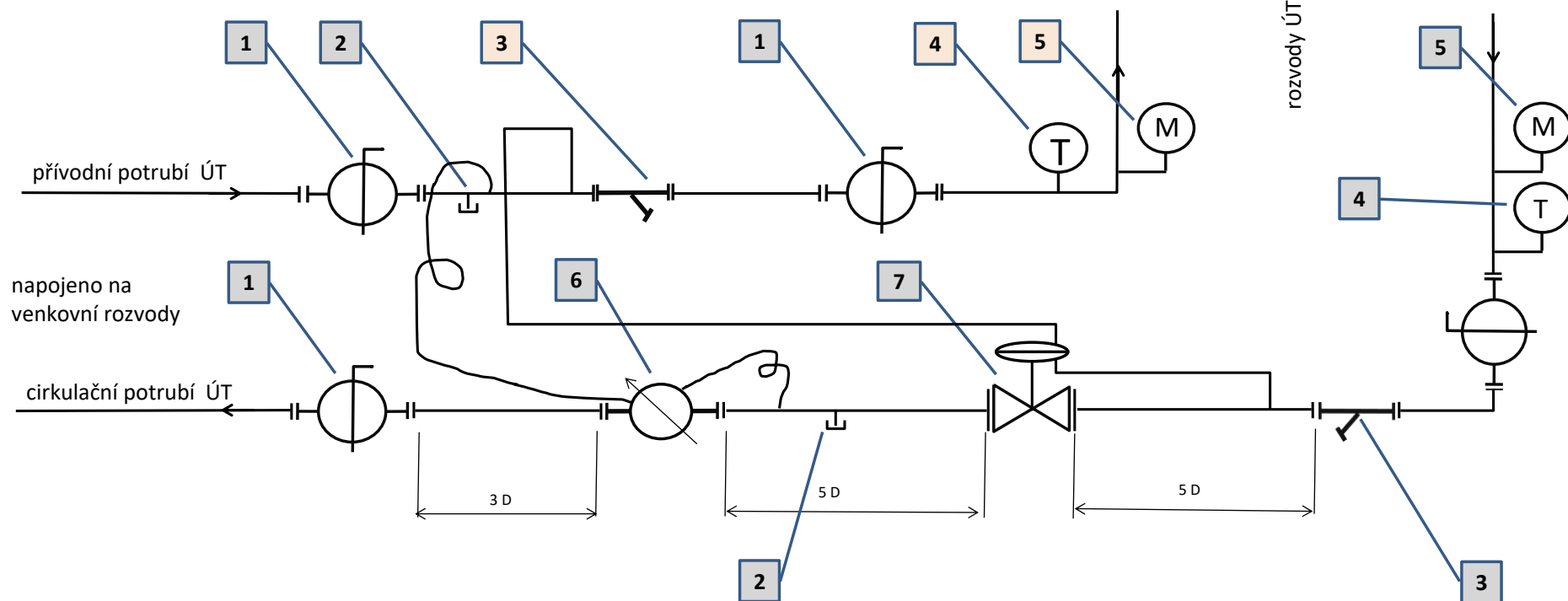
Orientační schéma, podle konkrétní situace může být schéma upřesněno



typ čáry	název
—————	přívodní potrubí vytápění
- - - - -	vratné potrubí vytápění
—————	přívodní potrubí teplé vody
—————	cirkulace teplé vody
- - - - -	potrubí studené vody

Schématické zapojení ÚT do objektu

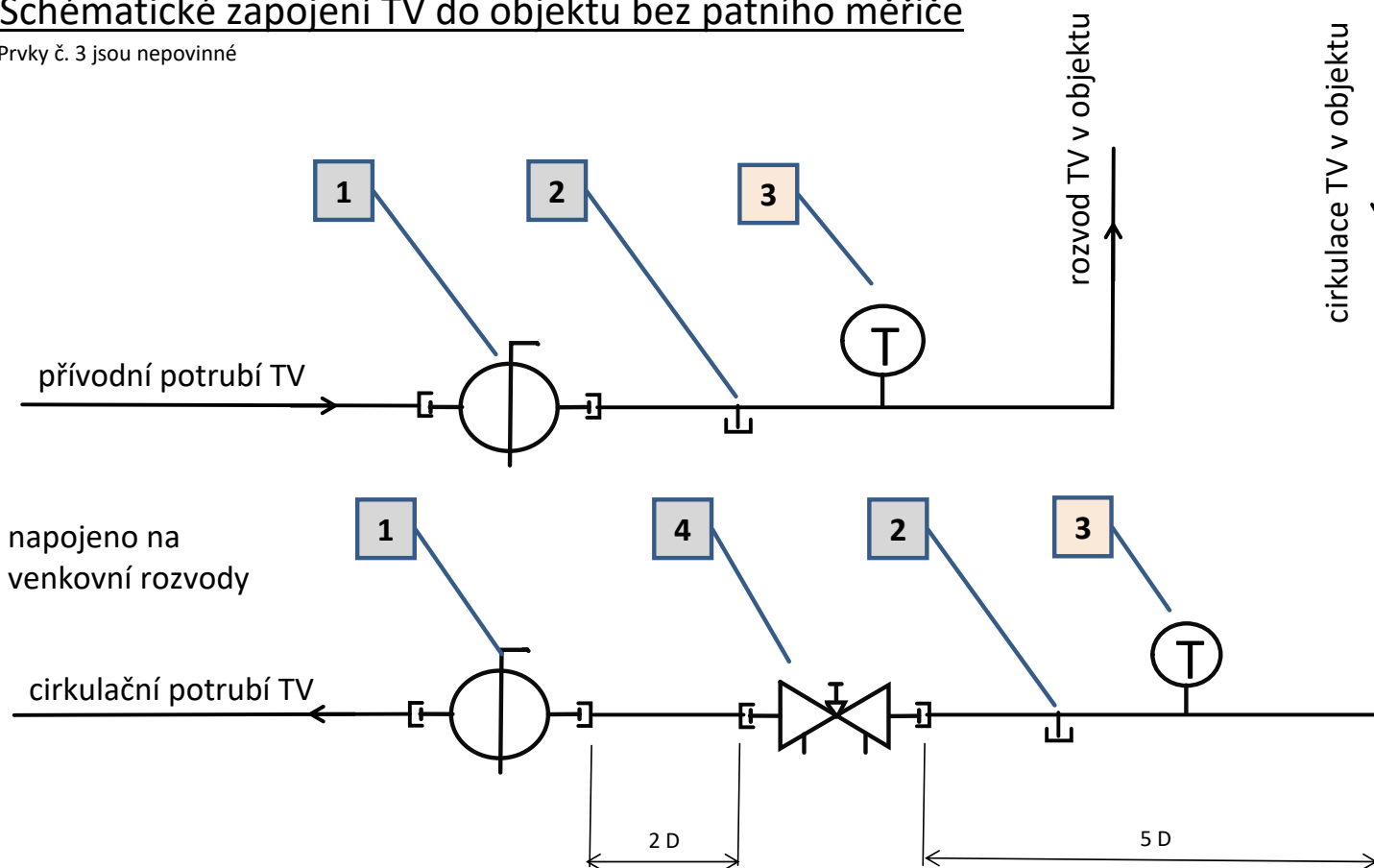
Prvky 3, 4 a 5 jsou nepovinné



poz.	název
1	kulový kohout přírubový
2	vypouštěcí kulový kohout
3	filtr
4	teploměr
5	tlakoměr
6	měřič tepla
7	regulátor tlaku

Schématické zapojení TV do objektu bez patního měřiče

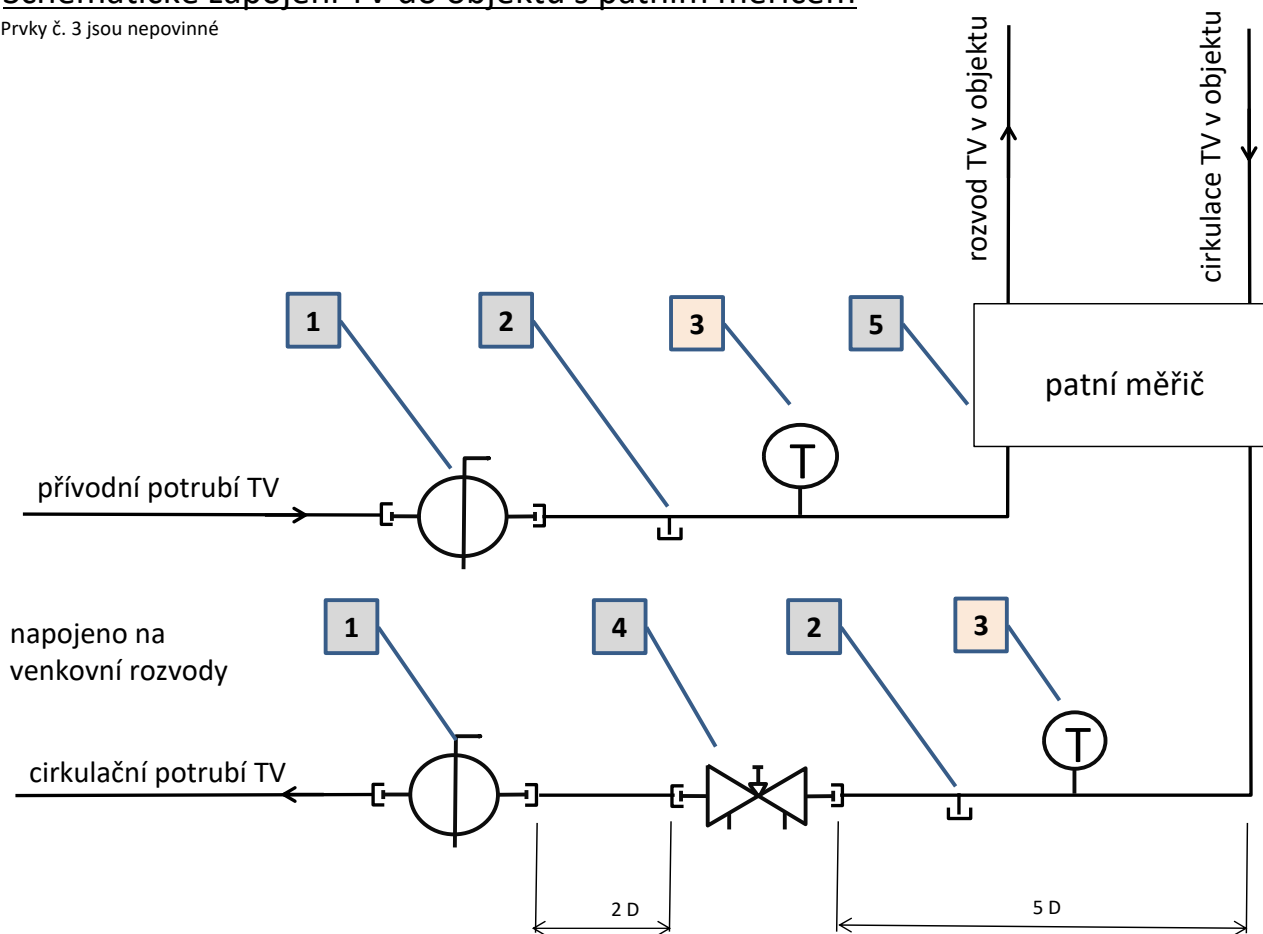
Prvky č. 3 jsou nepovinné



poz.	název
1	kulový kohout
2	vypouštěcí kulový kohout
3	teploměr
4	seřízení cirkulace - vyvažovací ventil

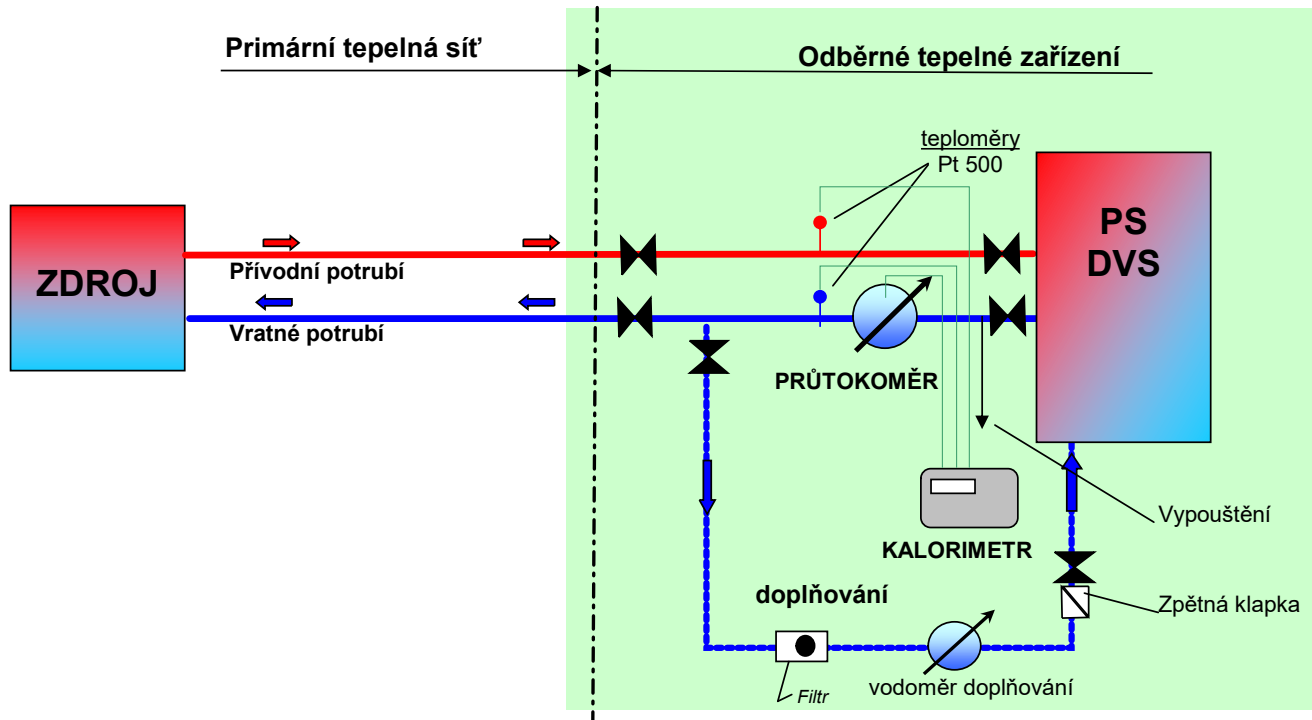
Schématické zapojení TV do objektu s patním měřičem

Prvky č. 3 jsou nepovinné



poz.	název
1	kulový kohout
2	vypouštěcí kulový kohout
3	teploměr
4	seřízení cirkulace - vyvažovací ventil
5	patní měřič - měření spotřeby TV

SCHÉMA MĚŘÍCÍHO A OVLÁDACÍHO ZAŘÍZENÍ



Metrologický úsek
obecné pravidlo pro montáž vodoměrů, průtokoměrů

