

DOTek

Domácnostem Teplo z Komořan



SÁZÍME NA KOMFORT A ROZUMNOU CENU

Rozhovor s ředitelem Severočeské teplárenské Petrem Horákem

STRANA 3

VELKÁ ODSTÁVKA LETOS NEBUDE

Celoplošné odstávky teplé vody jsou minulostí

STRANA 4



KDE A JAK UŠETŘIT ZA TEPLOU VODU?

Poradíme Vám!

STRANA 5

Mýty a fakta: STRAŠÁK JMÉNEM LEGIONELLA?

STRANA 7

Přijíždí REVOLUTION TRAIN

Podpořili jsme turné
protidrogového vlaku

STRANA 8

Staň se i ty naším kolegou!

Přijmeme

nové pracovníky do týmu

- **Dělník energetického zařízení**
- **Elektromechanik**
- **Provozní zámečnick - svářeč**
- **Zámečnick**

Nabízíme:

- dlouhodobou práci na HPP
- 27 dní dovolené
- příspěvek na penzijní pojištění
- příspěvek na stravování
- příspěvky na rekreaci

**Náborový
příspěvek!**

12000,-

Další podrobnosti k jednotlivým pozicím
najdete na stránkách www.ue.cz v záložce kariéra.

Volejte, nebo pište na:

tel: **+420 476 447 197**

e-mail: stanislava.prazenicova@ue.cz

UE UNITED
ENERGY

ST SEVEROČESKÁ
TEPLÁRENSKÁ

DoTeK - č. 1/2019 - magazín společností Severočeská teplárenská a United Energy pro zákazníky v Mostě a Litvínově. Vydání: duben 2019.

Vydavatel: Severočeská teplárenská, a.s. Teplárenská 2, 434 03 Most - Komořany, dotek@setep.cz
IČ: 28733118. Evidenční číslo: MK ČR E 23580, vychází 4x ročně.



Ing. Petr Horák, ředitel Severočeské teplárenské, a.s.



„Sázíme na komfort a rozumnou cenu“

Teplo patří k běžným vymoženostem moderního světa, kterých si obvykle moc nevšímáme. Přesto je to klíčová komodita a tvoří průměrně 60 procent všech nákladů na energii domácnosti. A to už může být důvod k prolistování nového časopisu DoTeK, který pro své odběratel přichystala komořanská teplárna United Energy a distributor tepla Severočeská teplárenská.

Proč jste se rozhodli vydávat vlastní časopis a co v něm čtenáři najdou?

Za 50 let, co teplo z Komořan dodáváme, už je komfort dodávek na takové úrovni, že lidé mnohdy ani netuší, kdo jim teplo dodává. A dozví se to většinou jen v případě havárie. Teplo je ovšem zásadní komodita, a tak dost často čelí neověřeným fámám a v horším případě cíleným útokům. Obyvatelé Mostu a Litvínova už se dozvěděli, že kvůli zpřísnění imisních limitů teplárna zavře, že nebudeme mít na investice do ekologizace a všichni si budou muset postavit vlastní kotelny, že nebude uhlí, takže skončíme, a spoustu dalších hloupostí. Tento časopis by měl přinášet jasné informace přímo od zdroje, a to doslova. Například o dlouhodobých investicích, které počítáme pro horizont 20 až 40 let. Chceme lidem také vysvětlit, co všechno si v ceně tepla platí, aby se nenechali opít rohlíkem, byť pěkně namazaným.

Zřejmě narážíte na snahy nejrůznějších dodavatelů alternativních technologií, kteří přesvědčují bytové správy, aby se odpojily od CZT?

Chceme lidem vysvětlit, že ne všechny nabídky jsou férové. Je dobře, že se lidé zajímají o to, za kolik topí. Teplárny to donutilo, aby přemýšlely o větší efektivitě a hledaly cesty, jak udržet cenu tepla konkurenceschopnou. Je ale třeba srovnávat srovnatelné. Ony alternativní nabídky většinou operují jen s cenou základního paliva – třeba plynu, ale už nepočítají veškeré další náklady jako je údržba, revize, obsluha, elektrická energie. Na papíře to vypadá, že mohou lidé

odpojením hodně ušetřit, ale realita bývá jiná. Lidé ještě nesplatili úvěry za opravu domů a zateplení a už jsou přesvědčováni, aby se zadlužili na další roky vybudováním vlastních kotelen. A to nemluvíme o tom, co budou dělat, když se zařízení rozbije 24. prosince večer? Komu zavolají? My samozřejmě zákazníkům poskytujeme pohotovost a pomoci jim dokážeme kdykoliv.

V čem vidíte hlavní výhody centrálního zásobování teplem?

Naším mottem je 'Tepelná pohoda bez starostí'. Když vše funguje, obyvatelé domů pak ani nemají potřebu se zajímat o to, kdo a jak jim tuto tepelnou pohodu zajišťuje. Sázíme na kombinaci komfortu a rozumné ceny. Do komfortu patří i čistý vzduch v obou městech. Zatímco menší města a vesnice se dnes každou zimu dusí pod příkrovem těžkého kouře ze spalování nekvalitního paliva ve starých kotlech, teplárna musí dodržovat stále se zpřísnující imisní limity.

O komfortu v podobě nepřetržitého dispečinku a okamžitého řešení problémů jsem už mluvil.

DoTeK se ale nebude věnovat jen těmto náročným ekonomicko-politickým otázkám?

Jistěže ne. Chceme také ukázat, že jsme dobrým partnerem tohoto regionu a dobrým zaměstnavatelem. Přidáme nahlédnutí do zákulisí teplárny, užitečné rady a tipy i zásadní informace, týkající se topné sezóny či oprav.



Dlouhé **letní odstávky** pro celá města **jsou minulostí**

Pamatujete to ještě? Každé léto tři týdny bez teplé vody. Kdo mohl, odjížděl pryč, ti šťastnější se stihli vykoupat v práci, ostatní každý večer ohřívali vodu v hrncích na sporáku. Pravidelné celoplošné odstávky v dodávkách teplé vody už jsou minulostí a ani letos v létě obyvatelé obou měst o svůj komfort nepřijdou. Přesto se Severočeská teplárenská občasným přerušením dodávek nevyhne.

Začněme tou nejdůležitější zprávou pro odběratele: V roce 2019 žádná celoplošná odstávka nebude! „Přesto se však nevyhne několikadenním lokálními odstávkám, které se snažíme plánovat tak, aby co nejméně omezily odběratele,“ vysvětluje vedoucí provozu Tomáš Vraj. Kde to bude? Největšího počtu zákazníků se dotkne obnova části primární městské sítě v Mostě v lokalitě Výsluní a Obránců míru, a to počátkem července. „Rekonstrukce budou probíhat tak, abychom dodávky obnovili co nejrychleji. Plánujeme odstavení ve dvou maximálně dvoudenních termínech, což je čas, který potřebujeme na přepojení úseků. Vytvoříme tak nové okruhy sítě, abychom mohli dodávat teplou vodu i po dobu rekonstrukce celého úseku horkovodu.“ Další lokální odstávky budou probíhat v oblasti Velebudic a poblíž ulice Rudolická, kde však nebydlí tolik lidí. Některé maximálně jednodenní odstávky plánuje dodavatel také v lokalitách Pod Nemocnicí, Podžatecká a Liščí vrch. Přesné

termíny odstávek, lokality a jednotlivá odstavená odběrná místa zveřejní Severočeská teplárenská během dubna a bude všechny své odběratele informovat. „Díky nemalým investicím do tepelných zařízení již není potřeba celoplošných odstávek taková, jako v předešlých letech. Už řadu let postupně vyměňujeme rozvody od těch nejstarších a v současné době se nám daří využívat i různé dotační programy na obnovu tepelných zařízení,“ dodává Tomáš Vraj. V novém tisíciletí se nejprve podařilo odstávky zkrátit na dva týdny a dnes už je trendem nedělat je vůbec. „Od roku 2009 se naše společnost snažila celoplošným odstávkám teplé vody vyhnout. Pokud nebylo potřeba odstávky celého zdroje v Komořanech, tak se neodstavovala dodávka teplé vody ani pro města Most a Litvínov. Běžnou údržbu na tepelných napájecích pro města Most a Litvínov se snažíme vždy řešit za provozu,“ vysvětluje Tomáš Vraj. Když už není jiná možnost, než celý systém

rozvodů před opravou odstavit, vypustit a nechat zchladnout, hledá dodavatel cesty, jak odstávku co nejvíc zkrátit. To byl i případ loňského roku, kdy si odstávku vynutilo budování přeložky hlavního napáječe pro město Most. Stávající potrubí totiž překáželo postupu uhelného lomu a bylo potřeba ho přesunout. Severočeská teplárenská nejprve přepojila rozvod na provizorní potrubí a po skončení jej napojila na nový hlavní napáječ. Přestože práce trvaly celé léto, bez teplé vody byly obyvatelé Mostu jen čtyři dny. „Odstávky jsou vždy nepříjemné, ale věřím v pochopení našich zákazníků. Setrvalá péče o rozvody a jejich opravy jsou nutnou podmínkou pro bezproblémové dodávky v nejnáročnějším zimním období, kdy by jakákoliv nečekaná porucha znamenala mnohem větší komplikace než několika-denní nutnost ohřívat vodu,“ říká ředitel Severočeské teplárenské Petr Horák.

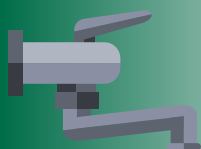
Kde a jak ušetřit za teplou vodu?

Každý den spotřebuje průměrný Čech kolem 90 litrů vody. Nejvíc jí proteče v koupelně a na toaletě, téměř dvě třetiny. Na vlastní přežití – tedy vaření a pití – nám přitom stačí jen pět až deset litrů denně. Kde hledat úspory a jak efektivně využít teplou vodu, v jejíž ceně musíme platit nejen samotnou vodu, ale i její ohřev?



VANA NEBO SPRCHA?

V případě hospodaření s energií vede jednoznačně sprcha! Když si místo stolitrové vany dopřejeme pětiminutovou sprchu ušetříme více než polovinu vody. Další úspory dosáhneme vhodným výběrem sprchové hlavice. Úsporné hlavice vás dokáží osprchovat s pouhými deseti litry vody. I když se to zdá být skvělou relaxací, nejhorší pro peněženku jsou vany rohové.



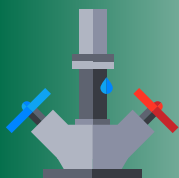
JAKOU BATERII?

Pákové baterie jsou už dnes téměř samozřejmostí. Ta obyčejná se dvěma kohoutky spotřebuje kolem 11 až 19 litrů za minutu. Páková dokáže uspořit až 40 % vody. Ještě dál v úspoře to dotáhly baterie termostatické, u nichž lze předem nastavit požadovanou teplotu a baterie míchá studenou a teplou vodu sama. Můžete tak ušetřit téměř polovinu spotřeby oproti pákovým bateriím. Určitě se při výběru nové baterie poraďte s odborníky.



MYČKA NEBO V RUCI?

Odpověď hodně závisí na tom, zda jste malá či velká domácnost a zda myjete nádobí v napuštěném dřezu nebo pod tekoucí vodou. Běžný dřez obnáší kolem 15 litrů vody, pod tekoucí vodou to ale může být i násobně víc, většinou teplé vody. Myčka si naproti tomu vezme kolem 12 litrů studené, ty nejušpornější na trhu to zvládnou i se sedmi litry! Připočítat ale musíte spotřebu elektriny - těm s nejnižší spotřebou stačí kolem 1 kWh za cyklus, tedy kolem 4 korun. Úspory se mnohdy vytrácejí tím, že nádobí před vložením do myčky oplachujete. Výrobci tvrdí, že je to zbytečné a odmočit musíte nechat jen opravdu zaschlé zbytky potravin. Důležité je navíc nepouštět myčku poloprázdnou.



NEMIZÍ ZBYTEČNĚ?

Část energie se ztrácí cestou, a tak je dobré ohlídat dostatečnou izolaci potrubí, které rozvádí teplou vodu po domě, zvláště pokud vede chladnými sklepy. U nedostatečně izolovaných rozvodů můžeme ztrácet až 10 °C, což může činit i více než 5 % nákladů na ohřev vody. Přijde vám kapající kohoutek jako detail? Pak vězte, že deset kapek za minutu, to je za měsíc 170 litrů vody! A podobné je to i s čištěním zubů. Pokud si natočíte vodu do kelímku, stačí vám 2 dcl. Když si budete dvě minuty čistit zuby u puštěného kohoutku, vyteče z něj až 20 litrů.



DÁ SE TO PÍT?

Na rozdíl od tepla, které se vyrábí centrálně v Komořanech, se teplá voda připravuje až ve městech, v jednotlivých výměňkových stanicích. V nich se běžná pitná voda z vodovodního řádu ohřívá na teplotu 45 až 60 °C. Přestože tedy původně byla vodou pitnou a i po ohřátí musí být zdravotně nezávadná, k pití vhodná není. Mějte na paměti, že se jí říká „užitková“.



Kruhové tréninky

jsou sportovním
hitem dneška

Jarní nabídka

plná sportu a zábavy!

Už druhým rokem nabízí Severočeská teplárenská svým zákazníkům výhody Věrnostního programu. Čtyřikrát ročně najdou registrovaní zákazníci ve svých schránkách slevové kupóny na nákupy, služby nebo zábavu. Jaké slevy můžete využít od dubna 2019?

Jarní nabídka je plná sportovních zážitků a zábavy. Horkou novinkou programu je Golf Adventure v autokempu v Oseku, kde můžete využít padesátiprocentní slevu. Bavit se za polovinu můžete též na bowlingu na mosteckém Benediktu nebo se svézt na bobové dráze ve sportareálu na Klínech – zde dostanete po předložení kupónu druhou jízdenku zdarma. Abyste mohli využít rad Andrey Kubínové, máme v jarní nabídce i 25% slevu na vstup na squash a stolní tenis v Tornádu. Odměnit se za sportovní výkony pak můžete ve Steak Baru Strop v Mostě, kde dostanete s kuponem 50% slevu na druhé jídlo.

Nechodí vám slevové
kupóny do schránky?

Zaregistrujte se na <http://setep.cz/vernost>



Mezi nejoblíbenější slevové kupony věrnostního programu Severočeské teplárenské – vedle vstupenek na hokej a jízdenek na Klínech – patří poukazy do mosteckého Tornáda. Největší sportovní komplex v regionu nabízí takovou škálu sportovních a relaxačních aktivit, že si v něm vybere každý. O pestré nabídce i aktuálních hitech v oblasti rekreačního sportu jsme si povídali s jeho provozní ředitelkou Andreou Kubínovou.

Tornádo je jedním z nejstarších soukromých sportovních center v regionu...

Začínali jsme v roce 2001, tehdy jen se squashem, a později se přistavovalo až do dnešní podoby.

Co všechno v komplexu dnes nabízíte?

Opravdu to mám vyjmenovat? Badminton, squash, stolní tenis, sauna, solária, posilovny, přičemž jedna z nich je jen pro ženy, nabízíme masáže, kosmetiku a k tomu množství cvičení s instruktory - pilates, HEAT program, schwinn cycling, piloxing, zumbu, trampolíny, fitbox, kruhové tréninky.... Na Mostecku a v okolí jsme rozhodně největší komplex.

Roste zájem lidí o péči o tělo?

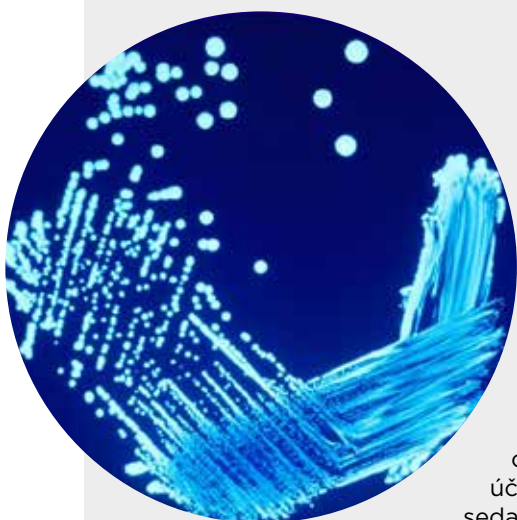
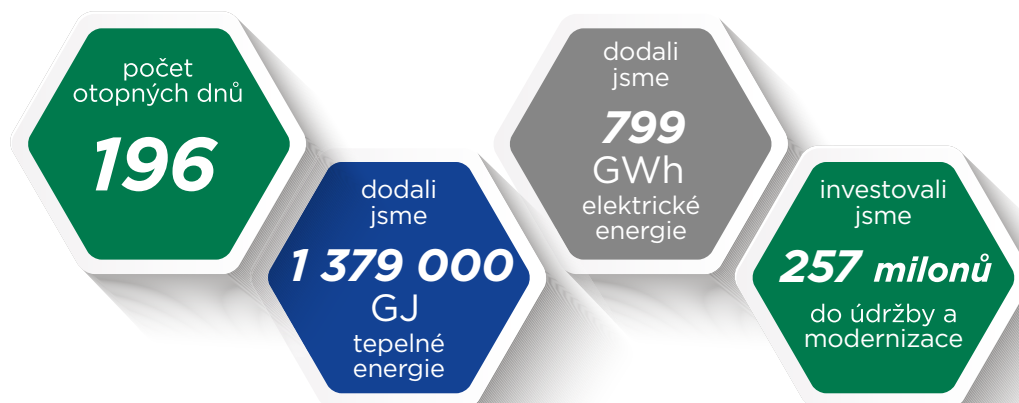
Lidé o sebe pečovali vždycky, jen teď mají víc možností. Ale doba je hodně uspěchaná, takže zejména ženy hledají obtížně čas pro sebe, i když by chtěly. Hodně se snažíme pracovat s dětmi, s mladými, kteří se moc hýbat nechtějí. Spolupracujeme se školami, školkami, abychom dostali děti od počítačů nebo z nákupních center. V rámci hodin tělocviku jim třeba poskytneme kurty zdarma, což jim jednak zpestří výuku a jednak se nebudou bát k nám přijít.

I sport podléhá trendům. Co nového je v módě dnes?

Myslím, že nic nového snad už vymyslet nejde, takže jde spíš o odnože a kombinace různých cvičení. Ale máte pravdu, občas se objeví nějaký trend, který se stane hitem. Příkladem je zumba, které bylo všude plno a dnes už zájem o ni opadá. Dlouhodobě je velkým trendem badminton, jehož provozování nevyžaduje nějaký zvláštní trénink, v létě u vody to zkusil snad každý. Nejoblíbenější jsou nyní asi funkční tréninky, někdy se jim říká kruhové. Na každém stanovišti se cvičí něco jiného, v létě i venku, takže jsou velmi variabilní a pestré. Oblíbené jsou i kurzy snižování nadváhy Stop obezité - dvanáctidenní program, v němž se klienti učí stravovat a hledají si pro sebe vhodnou pohybovou aktivitu.

Co byste doporučila lidem, kterým chybí pohyb a bolí je z práce celé tělo?

Je dobré začít osobní konzultací s trenéry. Oni zjistí, zda klient nemá nějaký zdravotní problém a jak je na tom fyzicky. Je lepší se vždy poradit a nechat si cvičení doporučit, ale základem samozřejmě je, že vás to musí bavit. Ať už je motivací relax nebo touha vypadat a cítit se lépe.

Rok **2018** v číslech

Mýty a fakta **Na Legionellu platí horko**

Strašák bakterie Legionella obchází Most. Naštěstí jen virtuálně. Testy teplé vody, které si nechala teplárenská společnost zpracovat Zdravotnickým ústavem v Ústí nad Labem, žádné nebezpečné koncentrace neprokázaly. Přesto se stále toto téma vrací a v některých domech dokonce probíhá chemické čištění vnitřních rozvodů. Teplárna však nabízí levnější a především účinnější řešení a pro své zákazníky uspořádala v únoru seminář. Zaplněná zasedací místnost mosteckého magistrátu ukázala, že toto téma je stále aktuální.

Co z diskuse s odborníky vyplynulo? Především to, že s výjimkou jednoho případu v nemocnici nebyl výskyt této bakterie v Mostě zaznamenán. Žádný předpis nestanovuje povinnost preventivního testování. Pokud se rozbor dělá, musí ho provádět akreditovaná laboratoř, která zajistí i správný odběr vzorků. Jak se Legionellou v rozvodech zbavit, pokud testy prokáží zvýšenou koncentraci? Především je třeba nejprve hledat zdroj kontaminace a teprve poté zvolit způsob a rozsah čištění. Nejlevnější a vysoce účinné odstranění bakterií představuje termodezinfekce, kterou nabízí teplárna bezplatně. „Jde o krátkodobé přehřátí vody, a to ve všech domech napojených na výměňkovou stanici,“ vysvětluje tisková mluvčí United Energy Míla Kučerová. Pokud by termodezinfekce selhala, může teplárna přistoupit k chemickému čištění – dávkování chemikálií do teplé vody přímo ve výměňkové stanici. Náklady se v tomto případě pohybují v desítkách tisíc korun. „Touto cestou je stejně jako u termodezinfekce možné vyčistit naráz všechny domy, napojené na výměňkovou stanici. To je totiž zásadní. Pokud se vyčistí jen jeden dům z deseti, dojde díky cirkulaci vody v potrubí k opětovné kontaminaci vyčištěného domu.“ Chemická dezinfekce rozvodů v jednotlivých domech je tak nejnákladnější cestou, kterou lze zvolit. Je totiž nutné vyčistit všechny domy a náklady jdou do stovek tisíc korun. Legionella je bakterie, která se může do nebezpečných koncentrací přemnožit v případě nedostatečné cirkulace v rozvodech teplé vody nebo v klimatizaci a může způsobovat plicní onemocnění zvané legionářská nemoc. Jsou pro ni smrtelné teploty nad 70 stupňů Celsia.

Foto: James Gathany, Centers for Disease Control and Prevention.



Téma sledujte podrobně také na www.setep.cz, www.ue.cz a FB.

Krajem bude putovat protidrogový vlak

Nejvýznamnější projekt v oblasti protidrogové prevence v České republice - Revolution Train - dorazí do Ústeckého kraje. Za finanční podpory společnosti United Energy se vlak zastaví na přelomu května a června na šesti severočeských nádražích, aby jeho lektoři atraktivní formou školákům a studentům vysvětlili problém drog. „Práce s mládeží, sociální oblast a protidrogová prevence patří mezi priority naší společnosti v oblasti dárcovství, takže nás možnost podpořit tento unikátní projekt hned zaujala,“ vysvětluje tisková mluvčí Míla Kučerová. Třístunový a 165 metrů dlouhý kolos vlakové soupravy budí na každé své zastávce zájem veřejnosti. Navštívit ho mohou nejen školní kolektivy, ale i rodiny s dětmi, určen je především mládeži ve věku 12 až 17 let. „Cílem vlakového programu je prostřednictvím zapojení všech lidských smyslů zapůsobit na návštěvníka, na jeho pohled na legální i nelegální drogy, závislosti a inspirovat jej k pozitivním životním volbám,“ prozrazují pořadatelé z Nadačního fondu Nové Česko.

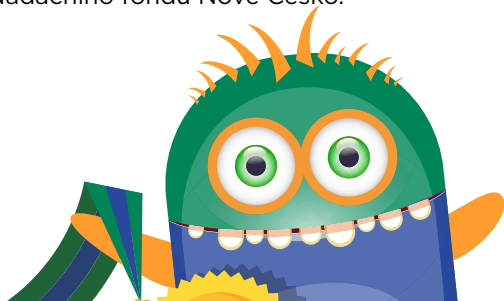


Foto: Revolution Train

Zastávky Revolution Train:

Ústí nad Labem	28. května
Teplice	29.-30. května
Most	31. května
Litvínov	3. června
Bílina	4. června
Louny	5.-6. června

Děti znovu pobaví Komořanské hry

Oblíbené závody dračích lodí na mostecké Matyldě i letos zpestří návštěvníkům Komořanské letní hry. V režii Severočeské teplárenské se budou hlavně děti bavit v sobotu 8. června. „Soutěží se vloni zúčastnilo velké množství dětí, výborně se bavily, odnesly si spoustu hezkých cen a ještě jsme je díky našim hasičům v horkém dni zchladili,“ připomíná první ročník Radka Bišická. Program už se připravuje a určitě v něm nebudou chybět vtipné soutěže s tématem tepla a vody. „Dětem opět rozdáme spoustu dárků a medaile. Slíbit mohu i hasičské auto,“ dodala R. Bišická. Program se bude konat na jezeře Matylda od 10 do 18 hodin.



Podporujeme



V roce 2018 podpořily firmy Severočeská teplárenská a United Energy veřejně prospěšné aktivity v regionu částkou přesahující 3 miliony korun. Města Most a Litvínov získala po půl milionu, další částky putovaly pro neziskové organizace.